

FICHA TECNICA

BARRERA CENTRAL

ESTILO NEW JERSEY

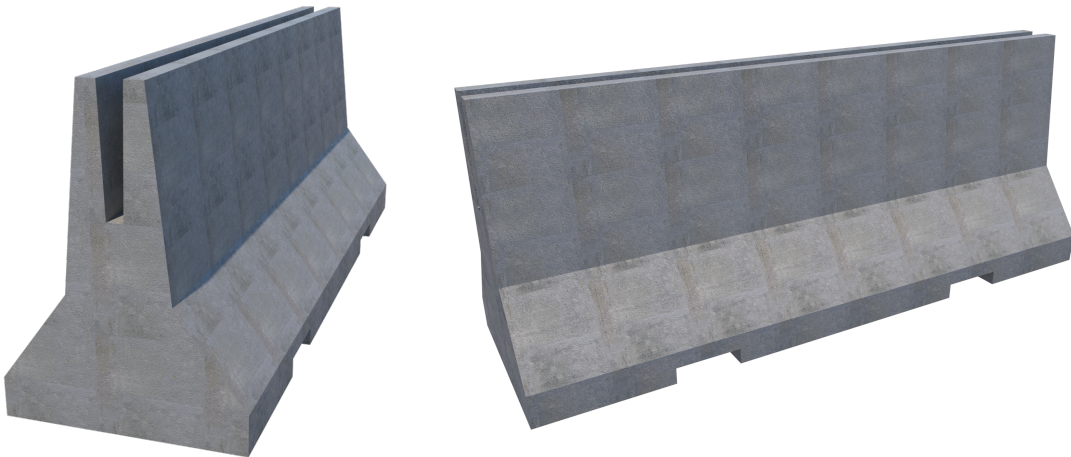


	Ancho Base (cm)	Ancho Punta (cm)	Peralte (cm)	Largo (cm)	Peso x Pieza (TON)
BARRERA C.	59	15	80	200	1.2

Dispositivos de seguridad cuya finalidad es dividir los carriles vehiculares de circulación contraria, cuando la corona del camino incluye los dos sentidos de circulación, con el fin de incrementar la seguridad de los usuarios de la carretera.

Su propósito es evitar que los vehículos crucen o invadan los carriles de sentido contrario, encauzando su trayectoria con el contacto de los neumáticos y no de la carrocería hasta disipar la energía de impacto.

El diseño New Jersey es el más utilizado en la actualidad tanto en trazos rectos como en curvas y columpios.



BENEFICIOS DEL USO DE BARRERA CENTRALES PREFABRICADAS DE CONCRETO

- Libre de mantenimiento durante todo el ciclo de vida
- Aumento de seguridad para el usuario de carretera
- Sin ruptura por colisión con vehículo
- Permanece funcionando incluso después de varias colisiones
- Espacio mínimo requerido
- No contaminante
- 100% reciclable

Nuestras Barreras centrales sobrepasan los más altos niveles de calidad, utilizamos solo insumos de alta calidad y maquinaria Europea especializada en prefabricados de concreto